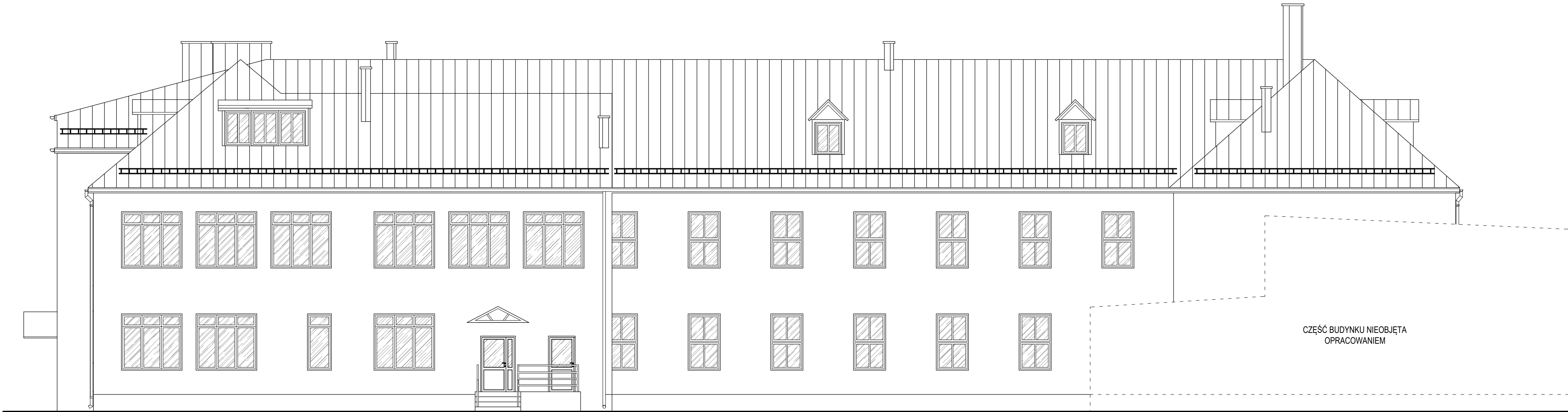


ELEWACJA PÓŁNOCNA  
skala 1:100



Elewacja północna

STUDIO PROJEKT		Biuro Projektowo-Kosztorysowe Michał Mazur tel. 519-436-256	21-500 Biała Podlaska ul. Aliny Fedorowicz 27/7
ZADANIE: WYMIANA POKRYCIA DACHU BUDYNKU SZKOŁY PODSTAWOWEJ NR 3 W BIAŁEJ PODLASKIEJ			
ADRES INWESTYCJI : ul. Sportowa 7, 21-500 Biała Podlaska, dz. nr ewid. 984; obręb ewid. 0003 OBREB 3 jednostka ewid. 066101_1 Biała Podlaska; identyfikator działki: 066101_1.0003.984			
INWESTOR : SZKOŁA PODSTAWOWA NR 3 im. Marii Konopnickiej ul. Sportowa 7, 21-500 Biała Podlaska			
Funkcja:	Imię i nazwisko: Nr uprawnień/Specjalność:	Data:	Podpis:
Projektant branży architektonicznej:	mgr inż. arch. Wanda Barbara Jeleniewicz-Ciechanowska upr. nr SI-540/90	02.2026 r.	
Opracował:	inż. Michał Mazur	02.2026 r.	
Nazwa rysunku:	ELEWACJA PÓŁNOCNA	Skala: 1:100	Nr rysunku: A7
Faza opracowania:	PROJEKT BUDOWLANY	Branża: Architektoniczna	